



MARINE  
—☆☆☆—  
**LONGLIFE DIESEL®**

## IHRE VORTEILE



- ⚓ **Bis zu 8% weniger Kraftstoff**
- ⚓ **Verlängerte Ölwechselintervalle**
- ⚓ **Optimierte CO<sub>2</sub> Bilanz**
- ⚓ **Geringere Folgekosten für Öl, Wartung und Reparatur**
- ⚓ **Bessere Motorensauberkeit und damit weniger technische Probleme**

## ATTESTIERTE WIRKSAMKEIT

der Bundeswehr  
**Universität**  **München**

In einer wissenschaftlichen Studie hat die Bundeswehr Universität München, Fakultät Maschinenbau, das innovative Additivpaket, das im Longlife Diesel verwendet wird, intensiven Tests unterzogen.

### Mit dem Ergebnis:

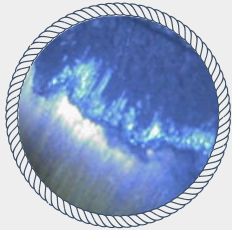
- ⚓ Je länger ein Motor mit der Spezial-Additivierung des Longlife Diesels behandelt wurde, desto höher war die Kraftstoffersparnis.
- ⚓ Nach nur 4.000 km lag die **Einsparung bei 8,3%** im Vergleich zur Ausgangsmessreihe mit regulärem Dieselkraftstoff.
- ⚓ Der saubere Motor und die optimierte Verbrennung sorgen für einen deutlich reduzierten Verbrauch. Und durch die **Reinigungswirkung** des Longlife Diesels wird das auch so bleiben.

# SICHTBARE ERGEBNISSE

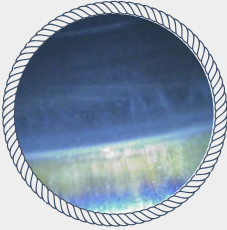
Beispielhafte Bilddokumentation verschiedener Brennräume vor und nach Betrieb mit dem Longlife Diesel.



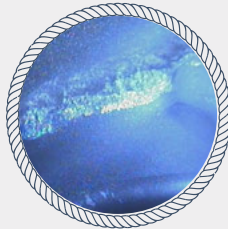
**vorher:**



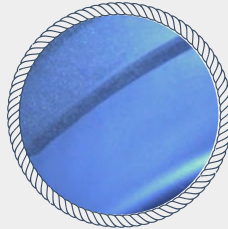
**nachher:**



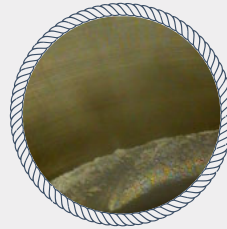
**vorher:**



**nachher:**



**vorher:**



**nachher:**



Eine Laufbuchse vor und nach drei Monaten Betrieb mit Longlife Diesel: Vorher stark mit Ölkohle belastet, nachher von allen Rückständen befreit.

Die Vorher-Bilder zeigen einen Kolben, der mit harten, schädlichen Rückständen belastet ist. Diese Rückstände verursachen ein „bore polishing“, die häufigste Ursache für Verschleiß und hohen Ölverbrauch. Die Nachher-Bilder zeigen jeweils denselben Kolben von allen Rückständen befreit.

# REFERENZEN

## UMFANGREICHE FELDTTESTS BESTÄTIGEN DIE ERGEBNISSE IN DER PRAXIS:

Viele Binnenschiffe mit unterschiedlichsten Motorentypen haben den Longlife Diesel seit einigen Jahren in Erprobung.

- Mit dem Ergebnis:**
- ⚓ Im regulären Fahrbetrieb wurde eine **Dieseleinsparung von durchschnittlich 5% erzielt.**
  - ⚓ Da sich gleichzeitig der Rußeintrag reduziert hatte, konnte die Ölverweilzeit **mehr als verdoppelt** werden.



INTERVIEW MIT  
RAINER BAUER,  
BETRIEBSLEITER DER  
MSG EG, WÜRZBURG

Die MSG eG wartet nicht nur für die Schiffe ihrer Mitglieder, sondern auch Binnenschiffe internationaler Kunden.

***Herr Bauer, der Longlife Diesel musste sich bei Ihnen in einer Langzeitstudie beweisen. Zu welchen Ergebnissen sind Sie gekommen?***

**Rainer Bauer:** Die Schiffe, die den Longlife Diesel tanken, zeigen deutlich weniger Rauch und haben in der Regel einen geringeren Verbrauch von Öl und Kraftstoffen. Wir haben auch festgestellt, dass sich die Düsenstandzeiten verlängert haben.

***Was ist Ihr Fazit? Warum empfehlen Sie den Longlife Diesel?***

**Rainer Bauer:** Ich bin den Mitgliedern der MSG eG verpflichtet. Das heißt, ich spreche nur Empfehlungen aus, wenn ich das Produkt ausreichend geprüft habe und es sich in der Praxis wirtschaftlich rechnet. Und das ist beim Longlife Diesel der Fall.



INTERVIEW MIT  
JOS VERCOULEN,  
BETRIEBSLEITER DER  
KOEDOOD, NIEDERLANDE



INTERVIEW MIT  
HERBERT PETSCHNIG,  
COO DER DDSG, WIEN

### **Herr Vercoulen, warum empfehlen Sie Longlife Diesel?**

**Jos Vercoulen:** De Longlife Diesel is voor ons het eerste product dat werkelijk functioneert. Wij bevelen de Longlife Diesel aan omdat het de motor super schoon maakt en daardoor het rendement omhoog gaat. De Longlife Diesel toevoeging is een zeer krachtig additief voor de gasolie waarmee de motor gereinigd wordt en er zonder problemen gereduceerd gevaren kan worden.

*(Der Longlife Diesel ist erstmals ein Produkt das funktioniert. Wir empfehlen den Longlife Diesel, weil er den Motor super sauber macht und den Wirkungsgrad erhöht. Der Longlife Diesel ist so wirkungsvoll, dass sich unsere Mitsubishi Motoren damit die Vollastfahrten sparen.)*



### **Herr Petschnig, warum empfehlen Sie den Longlife Diesel?**

**Herbert Petschnig:** Wir haben mit dem Longlife Diesel bis zu 8% Einsparung im Kraftstoffverbrauch erreicht, so dass wir uns entschlossen haben, als erste in Europa den Longlife Diesel an unseren Bunkerstationen anzubieten.

## TEILNEHMENDE BUNKERSTATIONEN



**SLURINK BV**  
www.slurink.nl  
info@slurink.nl

### Dordrecht

Tel.: 078-6133177  
dordrecht@slurink.nl

### Zaltbommel

Tel.: 0418-512660  
zaltbommel@slurink.nl

### Amsterdam

Tel.: 020-6941137  
amsterdam@slurink.nl

### Hansweert

Tel.: 0113-342302  
hansweert@slurink.nl

### Vlissingen

Tel.: 0113-342302  
hansweert@slurink.nl

### Lobith

Tel.: 0316-541574  
lobith@slurink.nl



### A.M. van der Kolk

Dinteloord en Moerdijk  
Tel.: 0167-522535  
www.bsdintel.nl

### Bunkerstation Verweij Kampen

Kampen  
Tel.: 038-331 36 32  
www.bunkerstation.nl

### Bunkerstation Verweij Maasdriel BV

Kerkdriel  
Tel.: 0418-63 14 87  
www.bunkerstation.nl

### Bunkerstation Heijmen BV

Millingen  
Tel.: 0481-438310  
www.bunkerstationheijmen.nl

### Oliehandel Anton van Megen BV

Amsterdam/IJmuiden  
Tel.: 075-6142448  
www.antonvanmegen.nl

### Bunkerstation Papendrecht

Papendrecht en Werkendam  
Tel.: 0786-411111  
www.bunkerstationpapendrecht.nl

### SBH

Rotterdam  
Tel.: 0641751701  
www.bunkerpartnerrotterdam.nl



### MSG eG

**Werftbetrieb Dorfprozelten**  
Stockgrabenweg 2  
97904 Dorfprozelten

### MSG eG

**Bunkerstation Würzburg**  
Neuer Hafen,  
Mainkilometer 247  
97080 Würzburg